

agglomération



le grand
sénéonais

SAISON 2018-2019

ÉCOLE INTERCOMMUNALE DU GRAND SÉNONAIS

MUSIQUE
CONSEIL
THÉÂTRE

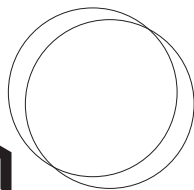


SENS-PARON

VILLENEUVE-SUR-YONNE

+ d'infos sur www.grand-senonais.fr

UNE ÉCOLE une passion



Les écoles d'enseignement artistique de Sens, de Paron et de Villeneuve sur Yonne sont désormais réunies au sein d'une même structure, gérée par la Communauté d'Agglomération du Grand Sénonais. Cet établissement culturel propose une offre artistique qui s'articule autour de l'apprentissage de la musique, de la danse et du théâtre.

L'École intercommunale d'enseignement artistique vous propose une offre riche et variée d'activités individuelles et collectives, que vous soyez débutant ou pratiquant confirmé. Autour d'un projet éducatif et pédagogique ambitieux, elle constitue :

- un lieu d'enseignements adaptés et de qualité pour la formation d'amateurs et de futurs professionnels,
- un lieu favorisant une réussite éducative autour de la notion de plaisir,
- un lieu de conseils, de ressources, de rencontres et d'échanges culturels,
- un lieu favorisant les pratiques collectives, les pratiques transversales (musique/danse/théâtre) et les échanges avec les partenaires associatifs et éducatifs du territoire,
- un lieu d'évaluations qui s'inscrivent dans le cursus reconnu au niveau national

DÉBUTER la musique

EVEIL MUSICAL - 4/5 ANS (4 ans obligatoire au moment de l'inscription)

- Sensibilisation au rythme musical et jeux d'expression corporelle et vocale
- Pratique collective

INITIATION MUSICALE - 6/7 ANS

- Une première approche des notions musicales associée à une découverte instrumentale
- Pratique collective



CONTINUER la musique

COURS D'INSTRUMENTS

- Pour les enfants, adolescents et adultes
- Instruments proposés :
 - CORDES : violon, alto, violoncelle, viole de gambe, contrebasse
 - CUIVRES : trompette, tuba, trombone
 - VENTS : flûte traversière, clarinette, saxophone

- VOIX : chant classique, lyrique
- CLAVIERS : piano, clavecin
- MUSIQUES ACTUELLES ET JAZZ : batterie, piano jazz, chant, basse guitare
- Pratique individuelle et/ou collective



FORMATION MUSICALE / PERCUSSIONS

Acquérir les bases du langage musical par la pratique des rythmes, des sons et le plaisir du chant.

- Obligatoire pour toute inscription en classe instrumentale
- Pour les enfants, adolescents et adultes
- Pratiques collectives

PRATIQUE COLLECTIVE

- Obligatoire pour toute inscription instrumentale suivant le niveau de l'élève concerné
- Pour les enfants, adolescents et adultes
- Pratiques collectives proposées : musique de chambre, ensembles de clarinettes, de flûtes, de contrebasses, de piano, en-

semble de musique traditionnelle, improvisation, composition, orchestres, chorales adolescents et adultes, ateliers de jazz, big band, atelier ludo rythmes, atelier street percus, histoire de musique jazz et actuelle, chorale enfants, chorale musiques actuelles, chorale classique, atelier musiques actuelles

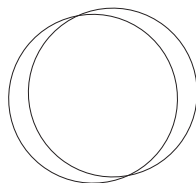
Rejoignez-nous !

L'ensemble des pratiques collectives est ouvert aux instrumentistes et chanteurs non-inscrits en cursus à l'Ecole Intercommunale du Grand Sénonais dans la limite des places disponibles.

DÉBUTER la danse

EVEIL - (4 ans obligatoire au moment de l'inscription)

- Sensibilisation au rythme musical et jeux d'expression corporelle
- Pratique collective



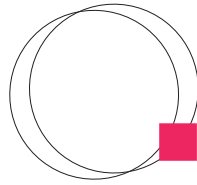
INITIATION - 6/7 ANS

- Une première approche corporelle des danses classique, contemporaine, moderne et rythmique
- Pratique collective

CONTINUER la danse

- Pour les enfants, adolescents et adultes
- Enseignements proposés :
 - Danse classique
 - Danse moderne
 - Danse rythmique
 - Danse contemporaine
 - Flamenco
- Pratique collective.





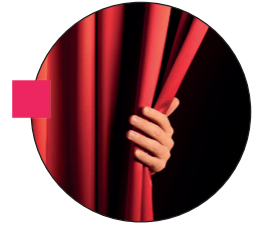
DÉBUTER le théâtre

Une première approche autour de l'éveil, s'appuyant sur la curiosité de l'enfant et de l'adolescent pour la découverte du monde du théâtre par une pratique collective et ludique.

- Pour les enfants et adolescents de 8 à 15 ans
- Pratique collective

CONTINUER le théâtre

Un cycle d'étude permettant de se confronter aux exigences du travail en groupe (jeu, regard, écoute, prise de parole) et du « corps » théâtral (voix, corps dans l'espace..).
Le jeu théâtral sera abordé par l'improvisation et l'exploration des répertoires classique et contemporain du théâtre.



- Pour les adolescents de 15 à 18 ans
- Pratique collective (1 cours de 3h/semaine)

INSCRIPTIONS

Ecole intercommunale du Grand Sénonais

Site de Sens : Espaces culturels Savinien,
3 place Etienne Dolet - 89100 Sens
• tél : 03. 86.96.45.00
• e-mail : k.lehup@grand-senonais.fr
• administration : Karine Lehup

Site de Paron : Pôle culturel, 41 avenue du
Stade - 89100 Paron
• tél : 09.63.64.13.17
• e-mail : e.crickboom@grand-senonais.fr
• administration : Elodie Crickboom

Site de Villeneuve-sur-Yonne : Espace Pincemin
25 rue Carnot - 89500 Villeneuve-sur-Yonne
• tél : 03.86.64.91.95
• e-mail : s.rosolen@grand-senonais.fr
• administration : Sophie Rosolen

Retrouvez toutes les informations pour les inscriptions saison 2018-2019
sur le site internet : www.grand-senonais.fr

