



MARAT ASSASSINÉ

Un prêt exceptionnel du Château de Versailles

DOSSIER DE PRESSE
Musées de Sens



Photo (C) RMN-Grand Palais (Château de Versailles) / Gérard Blot

CONTACT PRESSE

Dossier de presse réalisé par la direction de la communication
03 86 95 68 19 - communication@grand-senonais.fr



Catalogue
des désirs
2019/2020



Le plan « Culture près de chez vous » a été lancé par le ministère de la Culture au printemps 2018. Ce plan a été établi à partir du constat effectué par la création d'une cartographie des équipements culturels publics. L'examen de ces cartes montre une disparité territoriale importante concernant les équipements culturels publics. Ce plan se compose de 3 piliers :

- artistes et culture sur les routes de France : de nouveaux moyens sont déployés en faveur de l'itinérance artistique. Cela comprend un dispositif de soutien aux cirques traditionnels, la généralisation du dispositif « scène de territoire », la multiplication des actions hors les murs des établissements situés dans les zones blanches et la redéfinition des missions de l'ONDA (Office national de diffusion artistique) en matière de diffusion territoriale.

- la mobilité des œuvres : l'objectif est de rendre accessibles aux publics les plus éloignés les grands chefs-d'œuvre des musées nationaux avec, entre autres, l'organisation d'expositions événementielles dans des lieux non muséaux. La politique de prêts d'œuvres et de dépôts des musées nationaux sera intensifiée bénéficiant ainsi aux musées régionaux sur la base de projets territoriaux. C'est dans ce cadre qu'a été établi le « Catalogue des désirs ».

- le déploiement des « Micro-Folies », musées numériques de proximité : c'est un espace modulable qui regroupe des œuvres des plus grands musées nationaux dans un musée numérique. Elles sont installées de manière pérenne ou en « tournée » dans plusieurs villes pour une période de 6 mois.

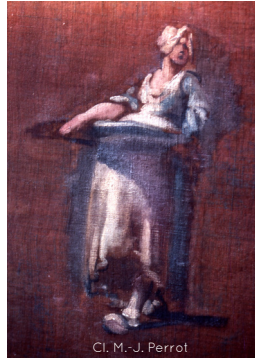
Catalogue des désirs 2019/2020

Le « Catalogue des désirs » a été réalisé par les deux commissaires généraux du projet, Olivia Voisin, conservatrice du patrimoine, directrice des musées d'Orléans, et Sylvain Amic, conservateur en chef et directeur des musées de la Métropole Rouen Normandie, en concertation avec les responsables des

collections nationales. Ce catalogue (consultable en ligne) regroupe 477 œuvres issues des collections des musées nationaux, destinées à circuler largement dans les musées de région.

Musées, salle du Jubé, du 25 janvier au 3 juin

À partir du « Catalogue des désirs », la volonté a été de sélectionner des œuvres permettant d'enrichir temporairement les collections des Musées de Sens tout en créant des liens avec celles-ci. Le choix s'est porté sur le tableau *Marat assassiné, 13 juillet 1793* de David et son atelier. Conservé dans les collections du château de Versailles, il sera exposé dans la salle du Jubé à côté de *Jupiter et Antiope*, une œuvre de jeunesse de Jacques-Louis David appartenant aux Musées de Sens et descendue de la salle des peintures spécialement pour l'occasion.



Il s'agit de l'une des quatre répliques exécutées dans les ateliers du maître en 1794 et de l'une des deux que David conserve avec lui à Bruxelles lors de son exil. L'original est exposé aux Musées royaux des Beaux-Arts de Belgique à Bruxelles, les trois autres œuvres se situant au musée du Louvre, au musée des Beaux-Arts de Reims et au musée des Beaux-Arts de Dijon. De meilleure qualité que celle du Louvre et longtemps considérée comme de la main de David lui-même, cette huile sur toile a été acquise par Versailles en 1903.



Ce prêt est aussi l'opportunité de rappeler les liens familiaux unissant la ville de Sens à David. Le peintre, dont l'oncle François Buron était architecte à Sens, y a en effet souvent séjourné.

Exposition du 25 janvier 2019 au 3 juin 2019

Grâce à un prêt exceptionnel du musée national des châteaux de Versailles et de Trianon



CHÂTEAU DE VERSAILLES

Vendredi 25 janvier, salle du Jubé à 18h : soirée de lancement de l'opération « Culture près de chez vous »

Mercredi des Musées salle du Jubé, mercredi 6 février à 18h30 :

« Autour du tableau Marat assassiné,
13 juillet 1793 de l'atelier de David »
par Stéphane Barbillon, médiateur

Informations pratiques

Musées de Sens

Passage de Moïse, 135 rue des Déportés et de la Résistance,
89100 Sens

Tel : 03 86 64 46 22

Tarifs : adulte 6€; réduit 4€

Ouvert les lundis, jeudis, vendredis de 14h à 18 h ;
les mercredis, samedis, dimanches de 10h à 12 h et de 14h à 18 h.

Fermé tous les mardis

(Horaires valables jusqu'au 1^{er} mai 2019)

Contact

CEREP -Musées de Sens

5 rue Rigault

89100 Sens

Tel : 03 86 83 88 90

contact@cerep-musees-sens.net