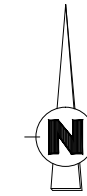


Département de l'Yonne  
Commune de SENS  
Rue Beaurepaire - Rue Charles Leclerc



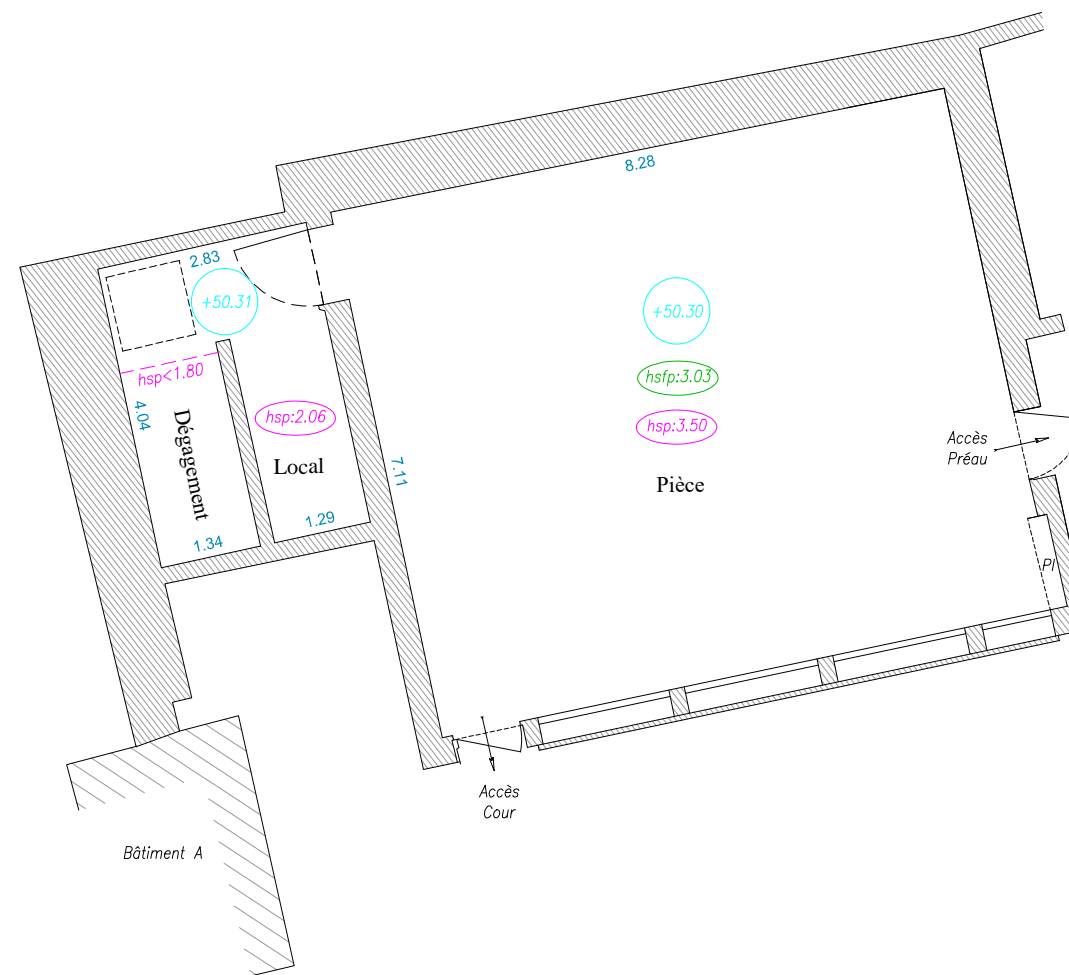
# PLAN D'INTÉRIEUR

Propriété de la **COMMUNE DE SENS**

Cadastre : Section BY n°46  
Superficie cadastrale: 1404 m<sup>2</sup>

## Bâtiment B :

Rez-de-Chaussée



Nota:  
hsp: Hauteur sous plafond  
hsfp: Hauteur sous faux plafond  
hsp<1,80: Hauteur sous plafond inférieur à 1,80 m

+50.49 Nivellement altimétrique (Système Local)

**AZIMUT CONSEILS**  
S.A.R.L. de Géomètres Experts

20, Place des Héros - B.P. 251 - 89102 SENS CEDEX  
Tel : 03 86 65 12 73 - e-mail: contact@azimut-conseils.com  
www.azimut-conseils.com  
Membre de l'Ordre des Géomètres Experts n° 2005B200015

**NOTA:**

Les pièces habillées d'un faux plafond, nous a pas permis le mesurage et le positionnement des différents éléments pouvant si trouver tels que des poutres  
Compte tenu du fruit des murs extérieurs, des divergences peuvent apparaître au niveau des épaisseurs de mur entre le relevés topographique établi en 2011 et le présent relevé.

Indice : 1

Echelle 1/100

Référence : T.A. / 190563

Date: 16 Septembre 2019