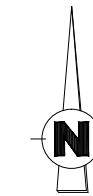


Département de l'Yonne
 Commune de SENS
 Rue Beaurepaire - Rue Charles Leclerc



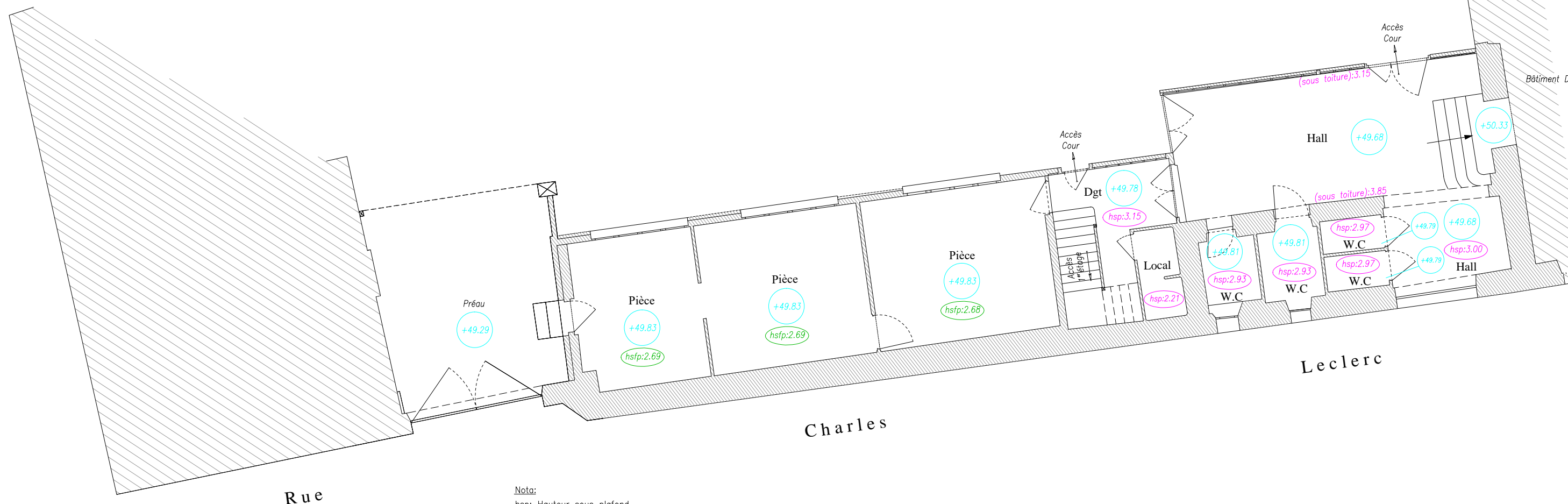
PLAN D'INTÉRIEUR

Propriété de la **COMMUNE DE SENS**

Cadastre : Section BY n°46
 Superficie cadastrale: 1404 m²

Bâtiment E :

Rez-de-Chaussée



Nota:
 hsp: Hauteur sous plafond
 hsp: Hauteur sous faux plafond
 hsp<1.80: Hauteur sous plafond inférieur à 1,80 m
 hspo: Hauteur sous poutre

+50.49 Nivellement altimétrique (Système Local)

NOTA:

Les pièces habillées d'un faux plafond, nous a pas permis le mesurage et le positionnement des différents éléments pouvant si trouver tels que des poutres
 Compte tenu du fruit des murs extérieurs, des divergences peuvent apparaître au niveau des épaisseurs de mur entre le relevés topographique établi en 2011 et le présent relevé.

AZIMUT CONSEILS
 S.A.R.L. de Géomètres Experts

20, Place des Héros - B.P. 251 - 89102 SENS CEDEX
 Tel : 03 86 65 12 73 - e-mail: contact@azimut-conseils.com
 www.azimut-conseils.com
 Membre de l'Ordre des Géomètres Experts n° 2005B200015

Indice : 1
Echelle 1/100
Référence : T.A. / 190563
Date: 16 Septembre 2019