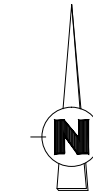


Département de l'Yonne
Commune de SENS
Rue Beaurepaire - Rue Charles Leclerc



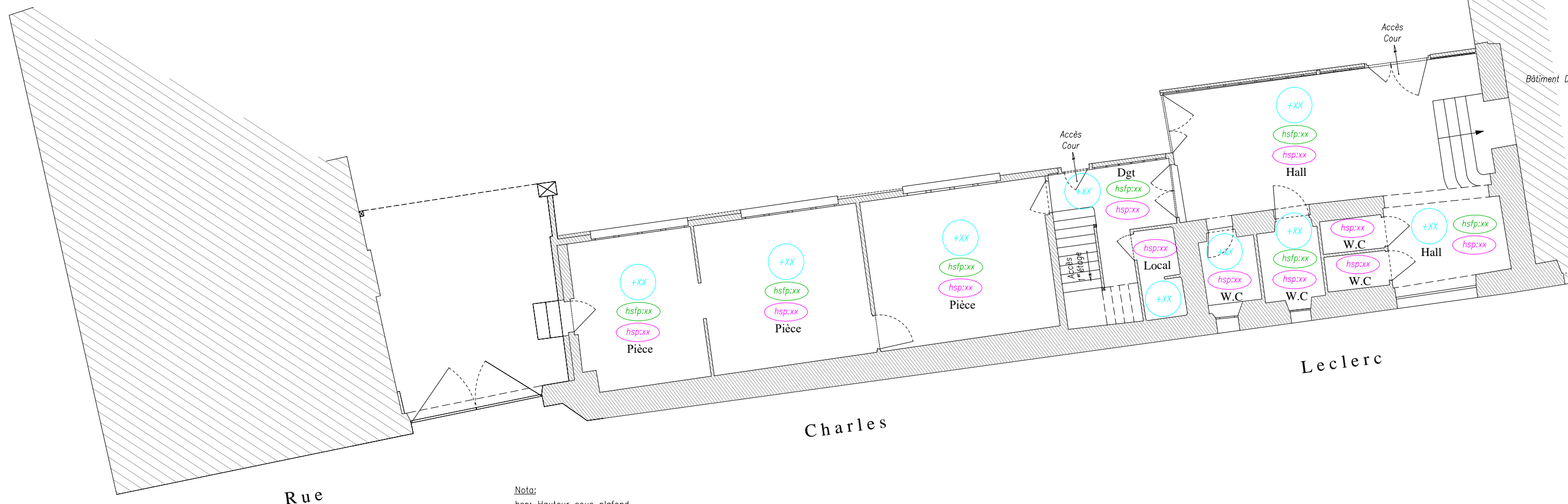
PLAN D'INTÉRIEUR

Propriété de la **COMMUNE DE SENS**


Cadastre : Section BY n°46
Superficie cadastrale: 1404 m²

Bâtiment E :

Rez-de-Chaussée



Nota:
hsp: Hauteur sous plafond
hsfp: Hauteur sous faux plafond
hsp<1.80: Hauteur sous plafond inférieur à 1,80 m
hspo: Hauteur sous poutre

 Nivellement altimétrique (Système Local)

NOTA:

Les pièces habillées d'un faux plafond, nous a pas permis le mesurage et le positionnement des différents éléments pouvant si trouver tels que des poutres
Compte tenu du fruit des murs extérieurs, des divergences peuvent apparaître au niveau des épaisseurs de mur entre le relevés topographique établi en 2011 et le présent relevé.

AZIMUT CONSEILS
S.A.R.L. de Géomètres Experts

20, Place des Héros - B.P. 251 - 89102 SENS CEDEX
Tel : 03 86 65 12 73 - e-mail: contact@azimut-conseils.com
www.azimut-conseils.com
Membre de l'Ordre des Géomètres Experts n° 2005B200015

Indice : 1
Echelle 1/100
Référence : T.A. / 190563
Date: 9 Septembre 2019